

Étude De Cas

Emirates NBD Bank

Utilisateur final Emirates NBD Bank

Lieu Dubaï, Moyen-Orient

Exigences Une mise en réseau évolutive pour prendre en charge l'élargissement des activités du groupe et pour faciliter le déménagement de l'équipe informatique dans ses nouveaux locaux.

Équipement Câblage Excel de catégorie 6, noyaux keystone de catégorie 6 sans outil, câblage fibre Enbeam OM4 et OS2, accessoires système cuivre et fibre, baies Environ ER avec portes vitrées et UDE Excel.

Avis du client « En déménageant dans un nouvel espace dédié au siège de l'entreprise, il fallait absolument que la nouvelle solution fournisse un réseau évolutif qui nous permettrait de poursuivre nos activités pendant et après l'installation. Les produits de la solution globale Excel ont été choisis pour leur qualité et pour leur prix très intéressant. En outre, Emirates NBD Bank utilise les produits de la gamme Excel depuis les 10 dernières années dans plusieurs filiales et bureaux du groupe.

Sunil Kumar | Emirates NBD Bank

excel
without compromise.

Les besoins

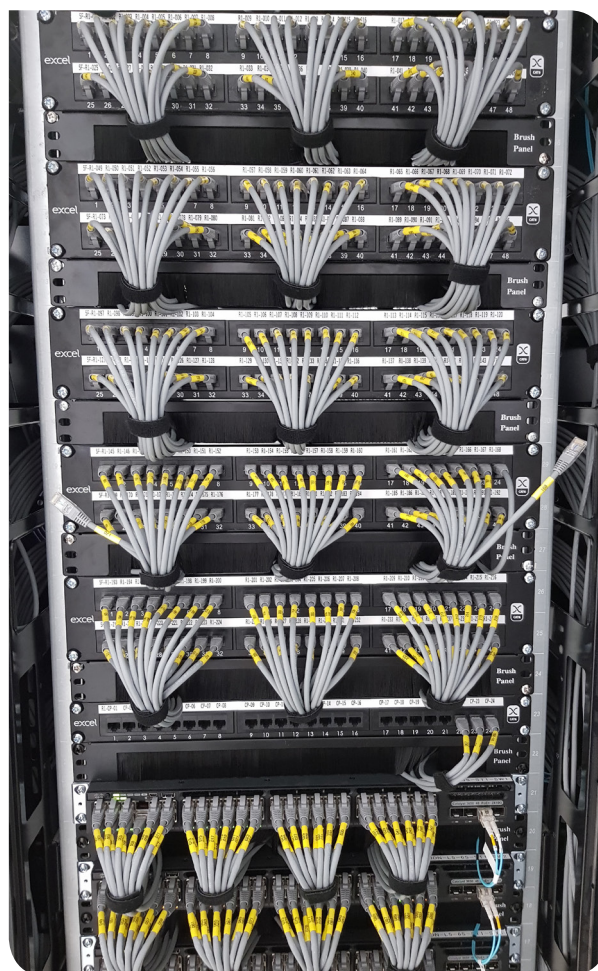
Les systèmes de données de ce nouvel établissement nécessitaient une solution d'infrastructure haut de gamme qui pourrait être à la hauteur des demandes des nouveaux occupants. En effet, le bâtiment entier allait bientôt abriter 1 100 personnes réparties sur 6 étages, toutes exigeant bien entendu un accès ultra-rapide au réseau.

Recherche d'un partenaire

Lojoin Communications and Networking L.L.C (Lojoin) est un fournisseur leader dans le secteur de la mise en réseau et des solutions informatiques, exploitant les technologies de pointe du secteur pour satisfaire chacun des besoins du client.

Au fil des ans, Lojoin a entretenu des partenariats avec des acteurs clés de la technologie en investissant dans une main d'œuvre talentueuse, compétente et disposant des connaissances suffisantes pour appliquer des solutions innovantes qui répondent aux besoins informatiques spécifiques, complexes et diversifiés des clients.

Lojoin est spécialisé dans la fourniture de solutions efficaces de mise en réseau pour divers marchés verticaux, à savoir des banques et des organisations gouvernementales. Cette spécialisation a permis au groupe d'offrir à ses clients une expérience et des connaissances considérables afin de fournir un véritable package classé parmi les meilleurs du marché. Par conséquent, Lojoin disposait du bagage nécessaire au projet de collaboration avec Emirates NBD Bank.



En outre, en tant que partenaire de câblage Excel agréé, Lojain connaît parfaitement le portefeuille de produits Excel et était capable de fournir à Emirates NBD Bank une solution complète composée des produits adéquats pour remplir les exigences du projet.

Le bon produit

Ce projet représentait un moyen pour Lojain de démontrer ses compétences. L'entreprise devait absolument choisir des produits qui suivent les dernières tendances en matière de technologie et que l'on attend d'un groupe bancaire de cette importance. Ainsi, Lojain compléterait l'image de Emirates NBD Bank et renforcerait la notoriété de ce groupe déjà leader au Moyen-Orient.

Une partie cruciale du projet Emirates NBD Bank consistait à répondre aux demandes des clients et du personnel, en fournissant une connectique haut débit et des télécommunications performantes entre le nouveau bâtiment et les autres filiales du groupe bancaire. La décision de sélectionner des produits de la gamme Excel a été prise en raison des 10 ans d'expérience du groupe bancaire avec cette marque et de son efficacité prouvée.

Trouver la bonne solution était par ailleurs un élément fondamental du projet. L'objectif consistait en majeure partie à augmenter la connectique pour le personnel et les clients. Le fait de prendre les bonnes décisions concernant le produit et les techniques d'installation employées a permis de créer une plate-forme évolutive, hautement performante et flexible, capable de soutenir les objectifs de l'entreprise en termes d'efficacité et d'avantages financiers.

La gamme de produits Excel est une solution globale au cœur de laquelle les performances et la facilité d'installation sont des prérequis. En se concentrant sur la compatibilité et

la conformité aux normes du câble à l'armoire, sur la fiabilité et la disponibilité des produits, Excel représente la solution complète de confiance.

Les produits Excel sont aussi vérifiés par plusieurs tiers. En effet, Excel investit depuis plus de 15 ans dans ce type de programmes de tests et de vérification. Les vérifications effectuées par des tiers sont considérées comme une validation indépendante. Outre le test du composant et du canal, les locaux de fabrication sont inspectés ponctuellement pour veiller à la qualité constante du processus de fabrication. Par conséquent, Emirates NBD Bank pouvait être certain que les produits qui allaient être installés seraient de haute qualité et durables.

Conception et installation

Ce projet a démarré en mars 2017. Lojain a conçu l'ensemble de la solution d'infrastructure, sélectionné le câblage cuivre et fibre qui convenait aux besoins de l'entreprise.

Les câbles Excel de catégorie 6 U/UTP non blindés LSOH contiennent chacun 8 conducteurs isolés en polyéthylène et codifiés par des couleurs. Ces conducteurs sont torsadés pour former 4 paires de pas variés. Ces paires sont ensuite placées autour de polyéthylène réticulé central et cruciforme qui aide à conserver et à optimiser les performances du câble. Le câble garantit une performance optimale des protocoles de données à haute vitesse et assurer un débit de 1 Gbps vers les postes de travail. Il s'agissait donc de la solution parfaite pour l'environnement de Emirates NBD. Prévu pour une installation rapide et facile, le câble ne nécessite aucun outillage spécialisé et il est fourni dans un conditionnement Reelex pour une installation rapide et sans problème. Afin de réduire les pertes, chaque câble est numéroté de 305 m à 1 m, pour ainsi connaître rapidement et facilement la longueur de câble restant dans le boîtier. L'ajout de polyéthylène réticulé assure une performance diaphonique optimale.

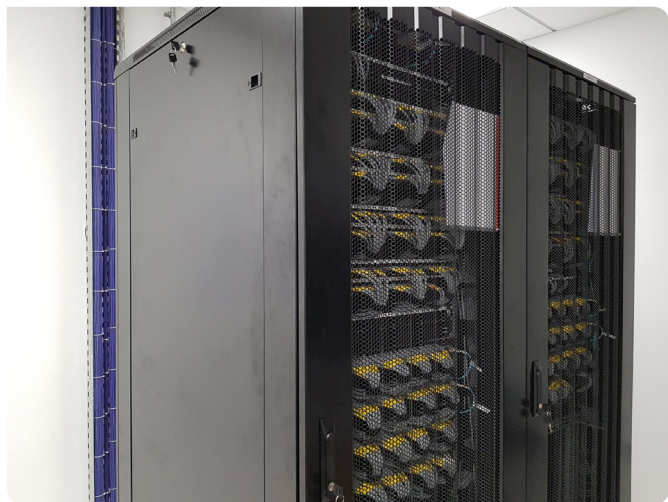
Le câblage passe par des tiroirs optiques Excel 24 et 48 voies. Chaque tiroir dispose d'un champ d'étiquetage à impression par sérigraphie placé au-dessus de chaque port. Il comprend aussi une feuille pré-imprimée d'étiquettes autocollantes numérotées de 1 à 96 pour un étiquetage facile et rapide sur site. Ainsi, l'équipe informatique de Emirates NBD peut maintenir le système en l'état après son installation et contribuer à son évolutivité.

La fibre OM4 était le choix idéal pour l'installation, car elle fournit au maximum 1 Gigabit d'Ethernet jusqu'à 1 100 mètres, offrant également une évolutivité du système puisqu'elle est capable de fournir 10 Gigabits sur plus de 500 mètres et même 100 Gigabits jusqu'à 150 mètres, ce qui la rend plus qu'adaptée à la liaison des réseaux entre eux, aujourd'hui ainsi que dans le futur si nécessaire. Le choix a été fait fusionner les connecteurs d'épissure au niveau des liaisons en fibre optique. Ce type de raccordement est le meilleur possible dans ce domaine car il assure les meilleures performances de test et de fonctionnement. Le câblage fibre fournit également une structure extrêmement fiable pour la transmission des données et son retour vers l'âme, tout



en étant immunisé contre un grand nombre d'interférences causées par d'autres services à l'intérieur du bâtiment ; il n'y a aucun problème avec le transfert de données. Il s'agissait d'un facteur important dans la sélection de la fibre Enbeam pour ce projet. En effet, Emirates NBD Bank allait s'installer dans de nouveaux bureaux répartis sur 6 étages, il était donc indispensable d'atteindre un niveau d'interférences minimal lors du transfert de données pour que l'installation soit efficace.

Le câblage cuivre et fibre équipent les baies Environ ER, choisies pour abriter l'installation. Celles-ci protègent les équipements des infrastructures et sécurisent les connexions dans une armoire verrouillée à l'aide de la solution de verrouillage Environ dédiée. Le coffret de protection est particulièrement important pour le câblage fibre, car il la protège de la poussière, des saletés et des contaminations. La série de baies Environ ER offre une capacité de charge de 600 kg et un espace de montage exceptionnel permettant à l'installation d'héberger le câblage structuré et les commutateurs, serveurs ou équipements de mise en réseau qui l'accompagnent. Les baies Environ ER ont été complétées par des UDE Excel, chacune se composant de 12 prises britanniques à un angle de 45 degrés.



Les produits Excel sont vérifiés par Delta. En effet, Excel investit depuis plus de 10 ans dans ce type de programmes de tests et de vérification. En plus du test des composants et du canal, les locaux de fabrication sont inspectés dans le cadre de contrôles ponctuels sur site afin de s'assurer de la constance de la qualité dans le processus de fabrication. La confiance apportée par les certificats, la conformité aux normes et la garantie totale des partenaires accrédités tels que Lojain Communication and Networking L.L.C ont grandement contribué à la nomination d'Excel Networking Solutions comme le produit de prédilection pour ce projet.

Le projet s'est déroulé de mars à octobre 2017. En raison de ce délai serré, il était important que l'installation soit rigoureuse et effectuée de manière professionnelle avec un minimum d'interruptions. C'est pourquoi l'installateur agréé a été choisi pour garantir l'efficacité maximale du projet et pour permettre aux employés « d'emménager » dans leurs nouveaux locaux en temps voulu. Toutefois, des défis sont venus perturber le projet. Certains produits ont été livrés en retard, ce qui a par conséquent menacé de retarder l'installation globale. Pour résoudre ce contretemps, Excel a obtenu les matériaux de la part d'un autre fournisseur afin de pouvoir respecter les délais impartis. L'installation a donc pu être terminée à temps.

Le résultat

Les 1 100 salariés de Emirates NBD Bank ont désormais emménagé dans leurs nouveaux bureaux répartis sur 6 étages. L'entreprise poursuit ses plans de croissance continue. Le siège informatique est désormais entièrement équipé des dernières technologies de câblage structuré et totalement conforme aux réglementations du RPC en vigueur dans le pays.

En évoquant le projet terminé en octobre 2017, Sunil Kumar Sadasivakurp du service Réseau, Télécommunications et Services de data centre de Emirates NBD commente : « En tant que propriétaire du système et responsable de sa fonctionnalité en continu, je suis ravi des performances du produit, de la qualité de l'installation, et du niveau de service général offert par Lojain et Excel Networking. L'équipe a été particulièrement impressionnée par l'assistance qu'a offert Excel et par sa détermination à trouver les produits fibre clés dans un délai très court lorsque la livraison d'origine n'a pas pu aboutir. »

Excel House
Junction Six Industrial Park
Electric Avenue
Birmingham B6 7JJ
England

T: +44 (0) 121 326 7557
F: +44 (0) 121 327 1537
E: sales@excel-networking.com

www.excel-networking.com

Mayflex MEA DMCC
Office 22A/B
AU (Gold) Tower
Cluster I
Jumeirah Lake Towers (JLT)
Dubai
United Arab Emirates
PO Box 293695

T: +971 4 421 4352
F: +971 4 421 5814
E: mesales@mayflex.com

excel
without compromise.